

东朔集团
东朔设计部

上海市闵行区莘松路288号4楼
4th floor, no.288, xinsong road, Shanghai
Tel:400-189 9996 http://www.shdsjt.cn

Partners 合作设计

Client 建设单位

东朔 超级办公室
中国。上海

凯德龙之梦
1805办公室
家具平面布置图

DRAWING TITLE 图名

会签 SIGN

建设单位代表 REPRESENTATIVE

监 理 SUPERVISOR

主任设计师 DESIGN DIRECTOR

项目负责人 PROJECT MANAGER

设 计 DESIGNED BY

制 图 DRAWN BY

审 核 REVIEWED BY

建筑 ARCHITECTURE

结构 STRUCTURE

给排水 PLUMBING

电气 ELECTRICAL

暖通 HEATING

工艺 CRAFT

备注: Notes

1. 本设计图纸版权归本公司所有, 未经本公司书面同意, 不得复印。

2. 本图纸应与说明, 工地状况, 建筑结构图及相关资料协调使用, 发现任何差异请立即通知设计者。

3. 切勿擅自更改, 应以图中所注尺寸为准, 最终尺寸需在现场校对准确。

4. 除特别说明外, 图中所有尺寸均为毫米单位。

5. 未盖出图专用章, 图纸无效。

修改 摘要 日期

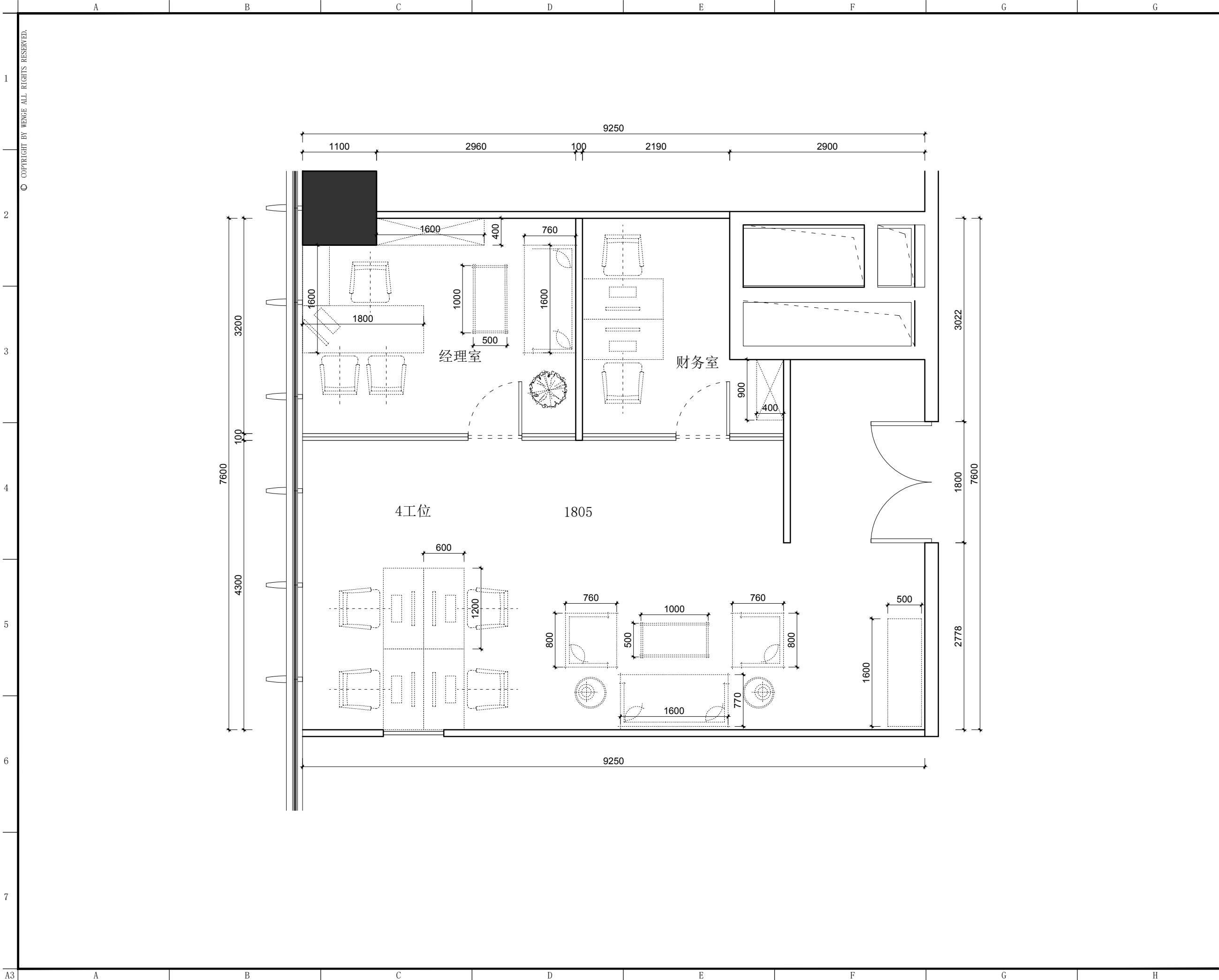
专业 装饰 比例 1 : 5 0 @ A 3

阶段 施工图 日期 - - - -

SHEET No. 图号

F F - 0 1

PAGE No. 页码



东朔集团
东朔设计部
上海市闵行区莘松路288号4楼
4th floor, no.288, xinsong road, Shanghai
Tel:400-189 9996 http://www.shdsjt.cn

Partners 合作设计

Client 建设单位

东朔 超级办公室
中国。上海

凯德龙之梦
1805办公室
家具尺寸参考图

DRAWING TITLE 图名

会签 SIGN
建设单位代表 REPRESENTATIVE
监 理 SUPERVISOR
主任设计师 DESIGN DIRECTOR
项目负责人 PROJECT MANAGER
设 计 DESIGNED BY
制 图 DRAWN BY
审 核 REVIEWED BY

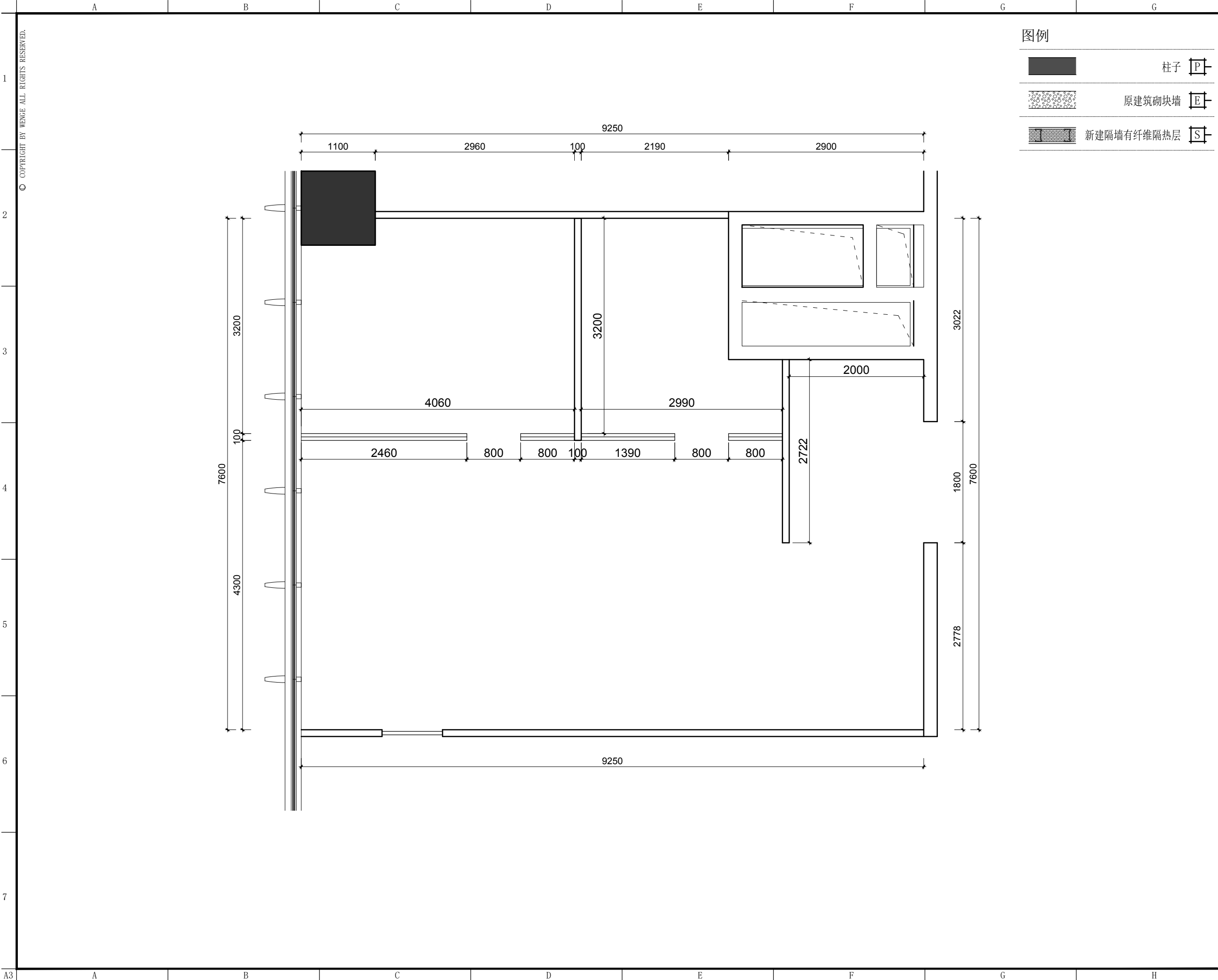
建筑 ARCHITECTURE 电气 ELECTRICAL
结构 STRUCTURE 暖通 HVAC
给排水 PLUMBING 工艺 CRAFT

备注: Notes
1. 本设计图纸版权归本公司所有, 未经本公司书面同意, 不得复印。
2. 本图纸应与说明, 工地状况, 建筑结构施工图及相关资料协调使用, 发现任何差异请立即通知设计者。
3. 切勿擅自更改, 应以图中所注尺寸为准, 最终尺寸需在现场校对准确。
4. 除特别说明外, 图中所有尺寸均为毫米单位。
5. 未查出图专用章, 图纸无效。

修改 摘要 日期
Rev. No. Brief Description Date

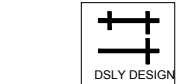
专业 装饰 比例 1 : 5 0 @ A 3
阶段 施工图 日期 - - - -
DATE

SHEET No. 图号
F F - 0 1
PAGE No. 页码



图例

	柱子	
	原建筑砌块墙	
	新建隔墙有纤维隔热层	



东朔集团
东朔设计部

上海市闵行区莘松路288号4楼
4th floor, no.288, xinsong road, Shanghai
Tel:400-189 9996 http://www.shdsjt.cn

Partners 合作设计

Client 建设单位

东朔 超级办公室
中国。上海

凯德龙之梦
1805办公室
新建墙体定位图

DRAWING TITLE 图名

会签	SIGN
建设单位代表	REPRESENTATIVE
监 理	SUPERVISOR
主任设计师	DESIGN DIRECTOR
项目负责人	PROJECT MANAGER
设 计	DESIGNED BY
制 图	DRAWN BY
审 核	SUPERVIEWED BY

建筑	ARCHITECT	电气	ELECTRICITY
结构	STRUCTURE	暖通	HVAC
给排水	PLUMBING	工艺	CRAFT

- 备注:Notes
1. 本设计图纸版权归本公司所有, 未经本公司书面同意, 不得复印。
 2. 本图纸应与说明, 工地状况, 建筑结构施工图及有图照纸协调使用, 发现任何差异请立即通知设计者。
 3. 切勿擅自更改图纸, 应以图中所注尺寸为准, 最终尺寸需在现场校对准确。
 4. 除特别说明外, 图中所有尺寸均为毫米单位。
 5. 未查出图专用章, 图纸无效。

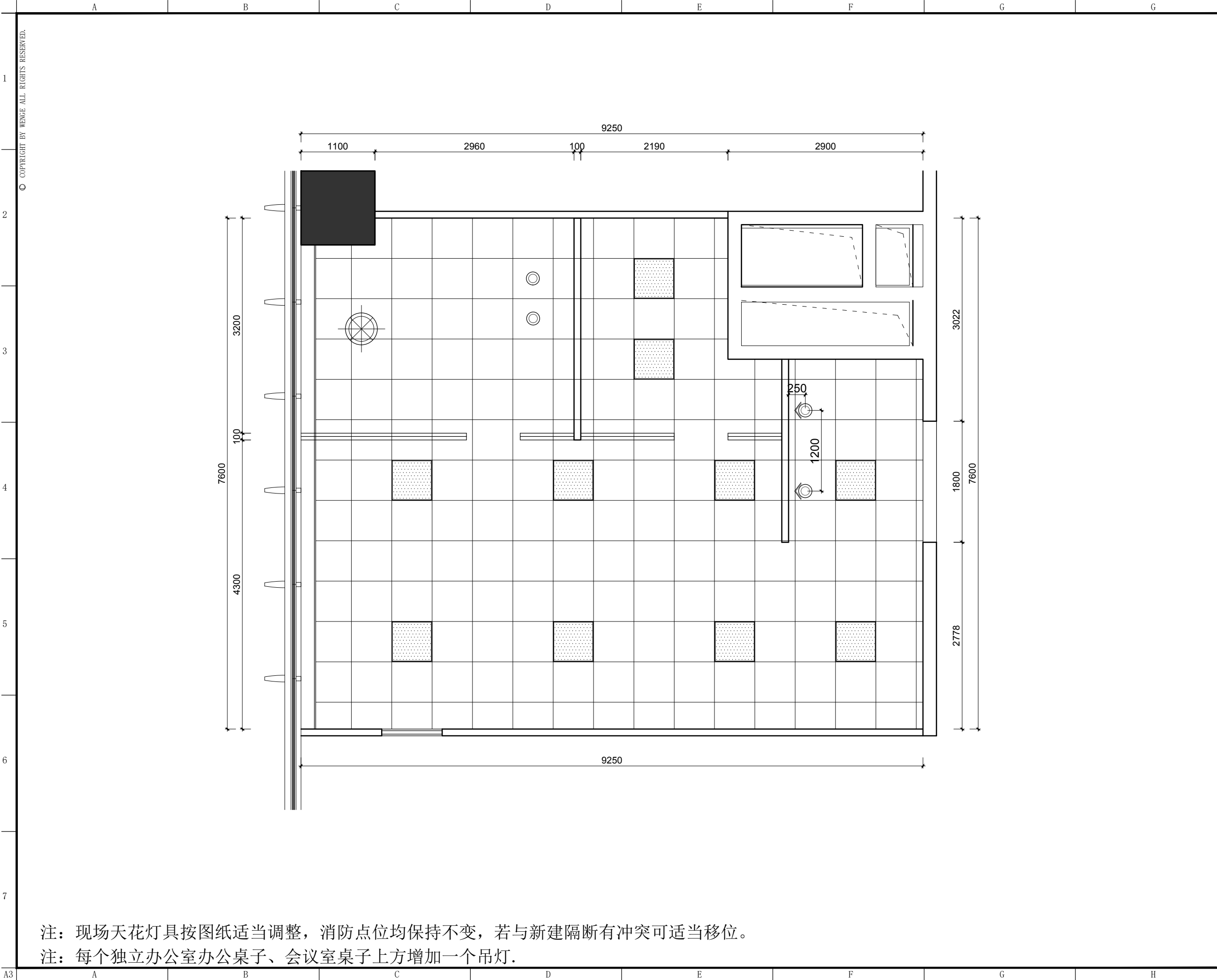
修改	摘要	日期
Rev.No.	Brief Description	Date

专业 装饰	比例	1 : 5 0 @
阶段 施工图	日期	---

SHEET No. 图号

P W - 0 1

PAGE No. 页码



注：现场天花灯具按图纸适当调整，消防点位均保持不变，若与新建隔断有冲突可适当移位。
注：每个独立办公室办公桌子、会议室桌子上方增加一个吊灯。



东朔集团
东朔设计部
上海市闵行区莘松路288号4楼
4th floor, no.288, xinsong road, Shanghai
Tel:400-189 9996 http://www.shdsjt.cn

Partners 合作设计

Client 建设单位

东朔 超级办公室
中国。上海

凯德龙之梦
1805办公室
天花布置平面图

DRAWING TITLE 图名

会签 SIGN
建设单位代表 REPRESENTATIVE
监 理 SUPERVISOR
主任设计师 DESIGN DIRECTOR
项目负责人 PROJECT MANAGER
设 计 DESIGNED BY
制 图 DRAWN BY
审 核 REVIEWED BY

建筑 ARCHITECT	电气 ELECTRICAL
结构 STRUCTURE	暖通 HVAC
给排水 PLUMBING	工艺 CRAFT

备注 Notes
1. 本设计图纸版权归本公司所有，未经本公司书面同意，不得复印。
2. 本图纸应与说明、工地状况、建筑结构施工图及有关部门协调使用，发现任何差异请立即通知设计者。
3. 切勿擅自更改，应以图中所注尺寸为准，最终尺寸需在现场校对准确。
4. 除特别说明外，图中所有尺寸均为毫米单位。
5. 未盖出图专用章，图纸无效。

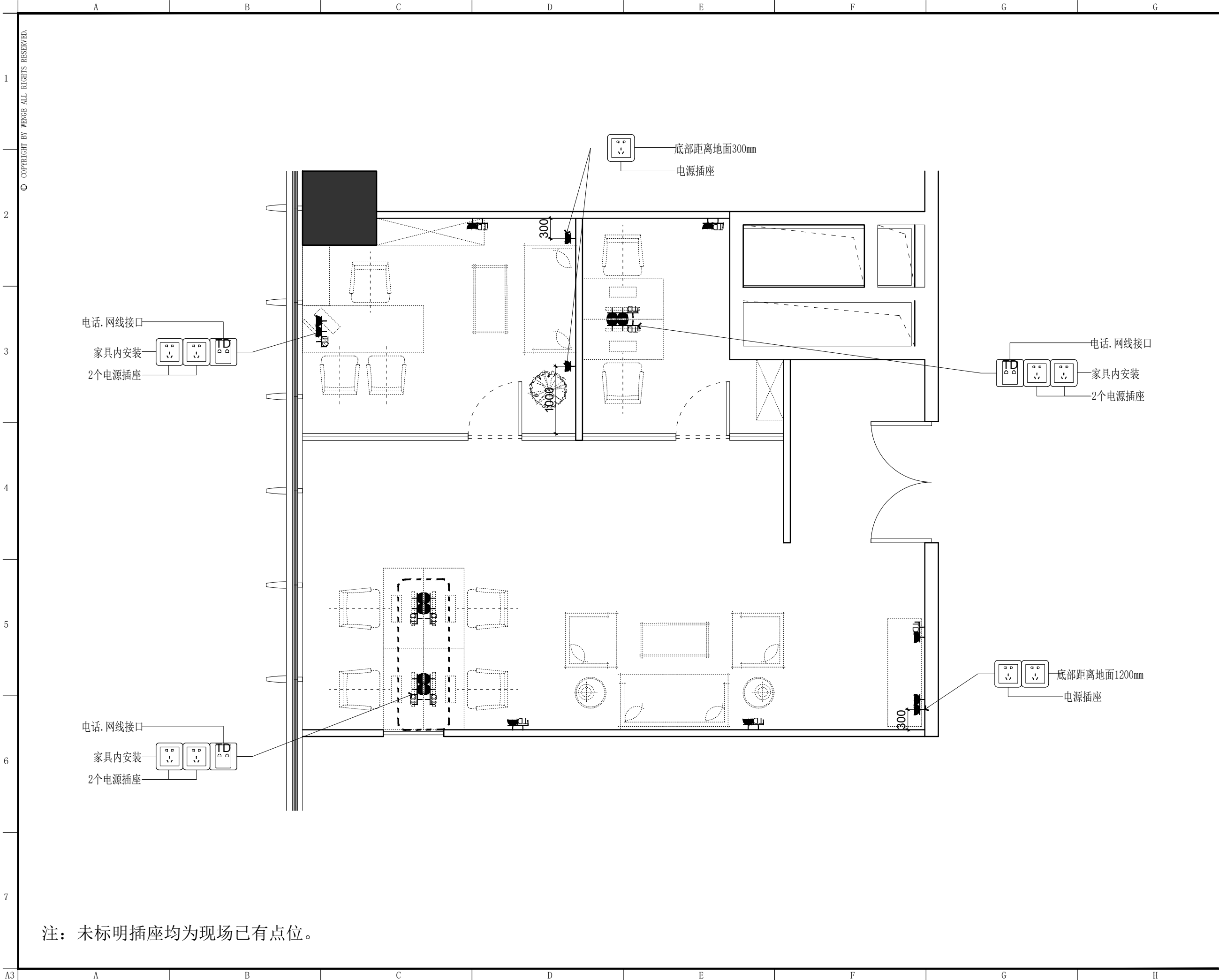
修改	摘要	日期
Rev. No.	Brief Description	Date

专业 装饰 比例 1 : 5 0 @ A 3

阶段 施工图 日期 - - - -

SHEET No. 图号

PAGE No. 页码



东朔集团
东朔设计部
上海市闵行区莘松路288号4楼
4th floor, no.288, xinsong road, Shanghai
Tel:400-189 9996 http://www.shdsjt.cn

Partners 合作设计

Client 建设单位

东朔 超级办公室
中国。上海

凯德龙之梦
1805办公室
强弱电定位图

DRAWING TITLE 图名

会签 SIGN
建设单位代表 REPRESENTATIVE
监 理 SUPERVISOR
主任设计师 DESIGN DIRECTOR
项目负责人 PROJECT MANAGER
设 计 DESIGNED BY
制 图 DRAWN BY
审 核 CHECKED BY

建筑 ARCHITECTURE 电气 ELECTRICAL
结构 STRUCTURE 暖通 HEATING
给排水 PLUMBING 工艺 CRAFT

备注: Notes
1. 本设计图纸版权归本公司所有, 未经本公司书面同意, 不得复印。
2. 本图纸应与说明, 工地状况, 建筑结构施工图及相关资料协调使用, 发现任何差异请立即通知设计者。
3. 切勿擅自更改, 应以图中所注尺寸为准, 最终尺寸需在现场校对准确。
4. 除特别说明外, 图中所有尺寸均为毫米单位。
5. 未查出图专用章, 图纸无效。

修改
Rev. No. Brief Description Date

专业 装饰 比例 1 : 5 0 @ A 3
阶段 施工图 日期 - - - -
SHEET No. 图号
E S - 0 1
PAGE No. 页码