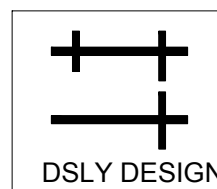


# 东朔 超级办公室

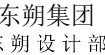
海亮1806室 施工图纸

中国 上海



东朔集团  
东朔设计部

1   <
--



上海市闵行区莘松路288号4楼  
4th floor, no.288, xinsong road, Shanghai  
Tel:400-189 9996 <http://www.shdsjt.cn>

Partners 合作设计

Client                      建设单位

东朔 超级办公室  
中国。上海

與上。國。母。

DRAWING TITLE	图名
---------------	----

会签 SIGN

建设单位代表 REPRESENTATIVE

監埋 SUPERVISOR

主任设计师 DESIGN DIRECTOR

项目负责人 PROJECT MANAGER

DESIGNED BY \_\_\_\_\_  
制 图 \_\_\_\_\_

制 图 DRAWN BY

甲 修 REVIEWED BY \_\_\_\_\_

建筑	ARCHITECT	电气	ELECTRICITY
结构		暖通	

结构	STRUCTURE	暖通	HVAC
给排水	ARDW	工艺	GRATE

备注:Notes

1. 本设计图纸版权归本公司所有, 未经本公司书面同意, 不得复印。

2. 本图纸应与说明, 工地状况, 建筑结构设

即通知设计者。

3. 切勿量度图纸, 应以图中所注尺寸为准, 终尺寸需在现场校对准确。

4. 除特别注明外, 图中所有尺寸均为毫米单位。  
5. 未签出图专用章, 图纸无效。

[illegible]

1	内容	
2	内容	

2	内容	
0.3	内容	

修改	摘要	日期
----	----	----

Rev. No.	Brief Description	Date
----------	-------------------	------

专业 装饰  
PROFESSIONAL DECORATION

阶段	施工图	日期	2019 /
----	-----	----	--------

STAGE 施工圖 | DATE 20177

SHEET No. 图号

1 N - 0 0 2

PAGE No.      页码

0 2

---

---

---

1	2	3	4	5	6	7	M a t e r i a l   F i n i s h   F o r m												设计材料表											
							编号		材料名称		品牌&型号		规格		使用区域		装饰材料燃 烧性能等级		编号		材料名称		品牌&型号		规格		使用区域		装饰材料燃 烧性能等级	
							01		腻子粉		美巢						A													
							02		石膏粉		雪莲牌						A													
							03		乳胶漆		立邦						B1													
							04		10MM钢化玻璃								B1													
							05		铝合金框								A													
							06		地毯								A													
							07		烤漆玻璃								B1													
							08		金属不锈钢								B1													

A3	A		B		C		D		E		F		G		H	
----	---	--	---	--	---	--	---	--	---	--	---	--	---	--	---	--

DSLY DESIGN

东朔集团

东朔设计部

上海市闵行区莘松路288号4楼  
4th floor, no.288, xinsong road, Shanghai  
Tel:400-189 9996 http://www.shdsjt.cn

Partners

合作设计

Client

建设单位

东朔 超级办公室

东朔 中国。上海

DRAWING TITLE

图名

会签

SIGN

建设单位代表

REPRESENTATIVE

监 理

SUPERVISOR

主任设计师

DESIGN DIRECTOR

项目负责人

PROJECT MANAGER

设 计

SIGNED BY

制 图

DRAW BY

审 核

VERIFIED BY

建筑

ARCHITECT

结构

STRUCTURE

给排水

WATER

电气

ELECTRICITY

暖通

HVAC

工艺

CRAFT

备注

NOTES

1. 本设计图纸版权归本公司所有，未经本公司书面同意，不得复印。

2. 本图纸应与说明，工地状况，建筑结构施工图及有图协调使用，发现任何差异请立即通知设计者。

3. 切勿擅自更改，应以图中所注尺寸为准，最终尺寸需在现场校对准确。

4. 除特别说明外，图中所有尺寸均为毫米单位。

5. 未全出图专用章，图纸无效。

1

内容

2

内容

0 3

内容

修改

Brief Description

日期

Date

专业 装饰

比例

SCALE

阶段 施工图

日期

2 0 1 9 / 0 7

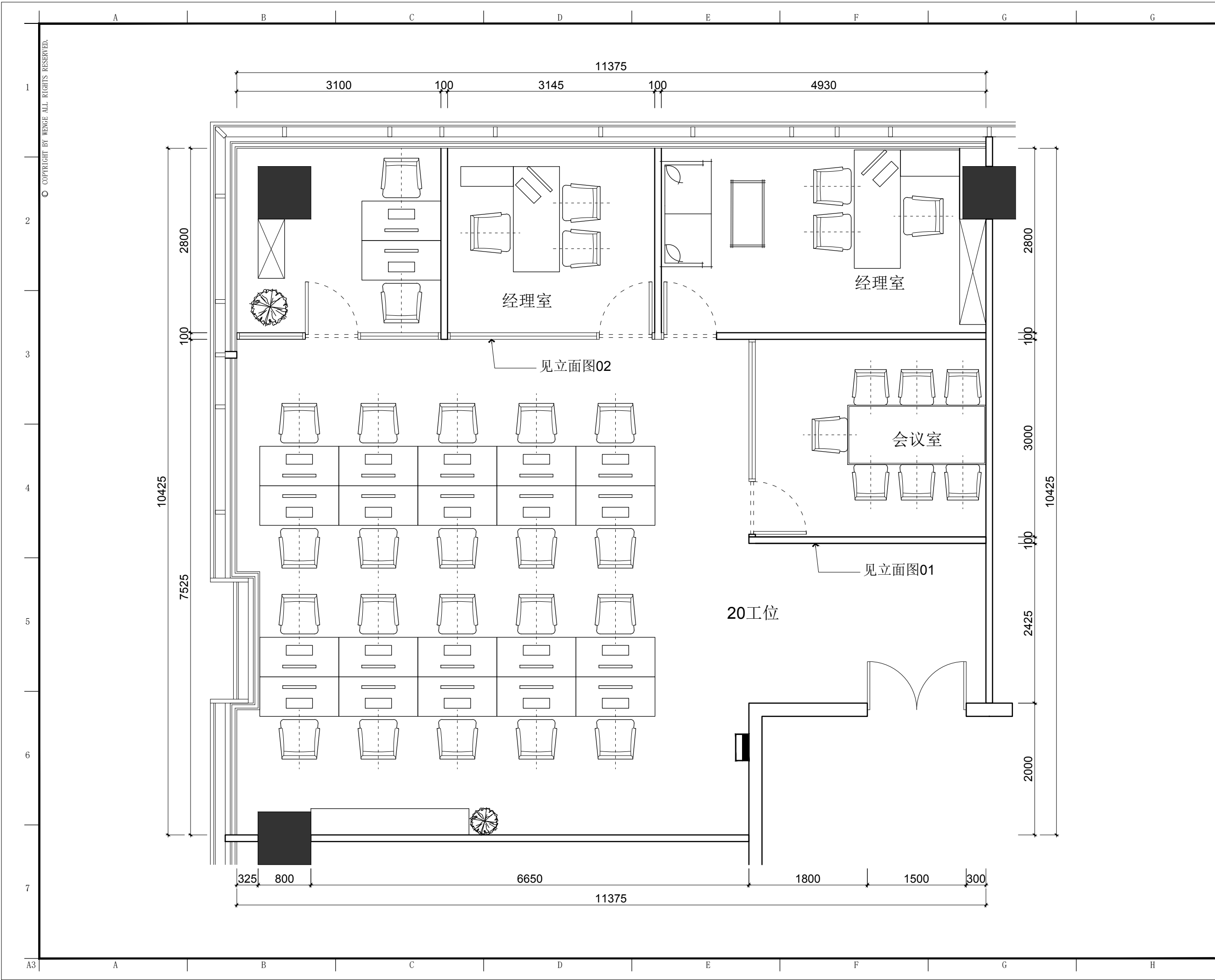
图号

IN - 0 0 3

PAGE No.

0 3

页码



东朔集团  
东朔设计部

上海市闵行区莘松路288号4楼  
4th floor, no.288, xinsong road, Shanghai  
Tel:400-189 9996 http://www.shdsjt.cn

Partners 合作设计

Client 建设单位

东朔 超级办公室  
中国。上海

海亮大厦  
1806办公室  
家具平面布置图

DRAWING TITLE 图名

会签 SIGN

建设单位代表 REPRESENTATIVE

监 理 SUPERVISOR

主任设计师 DESIGN DIRECTOR

项目负责人 PROJECT MANAGER

设 计 DESIGNED BY

制 图 DRAWN BY

审 核 REVIEWED BY

建筑 ARCHITECTURE

结构 STRUCTURE

给排水 PLUMBING

电气 ELECTRICAL

暖通 HEATING

工艺 CRAFT

备注: Notes

1. 本设计图纸版权归本公司所有, 未经本公司

书面同意, 不得复印。

2. 本图纸应与说明, 工地状况, 建筑结构图

及相关资料协调使用, 发现任何差异请立

即通知设计者。

3. 切勿擅自更改, 应以图中所注尺寸为准, 最

终尺寸需在现场校对准确。

4. 除特别说明外, 图中所有尺寸均为毫米单位

5. 未盖出图专用章, 图纸无效。

修改 摘要 日期

Rev. No. Brief Description Date

专业 装饰 比例 1 : 5 0 @ A 3

阶段 施工图 日期 2 0 1 9 / 7 / 1

阶段 施工图 日期 2 0 1 9 / 7 / 1

阶段 施工图 日期 2 0 1 9 / 7 / 1

阶段 施工图 日期 2 0 1 9 / 7 / 1



东朔集团  
东朔设计部  
上海市闵行区莘松路288号4楼  
4th floor, no.288, xinsong road, Shanghai  
Tel:400-189 9996 http://www.shdsjt.cn

Partners 合作设计

Client 建设单位

东朔 超级办公室  
海亮大厦 1806办公室  
家具尺寸参考图

DRAWING TITLE 图名

会签 SIGN  
建设单位代表 REPRESENTATIVE  
监 理 SUPERVISOR  
主任设计师 DESIGN DIRECTOR  
项目负责人 PROJECT MANAGER  
设 计 DESIGNED BY  
制 图 DRAWN BY  
审 核 REVIEWED BY

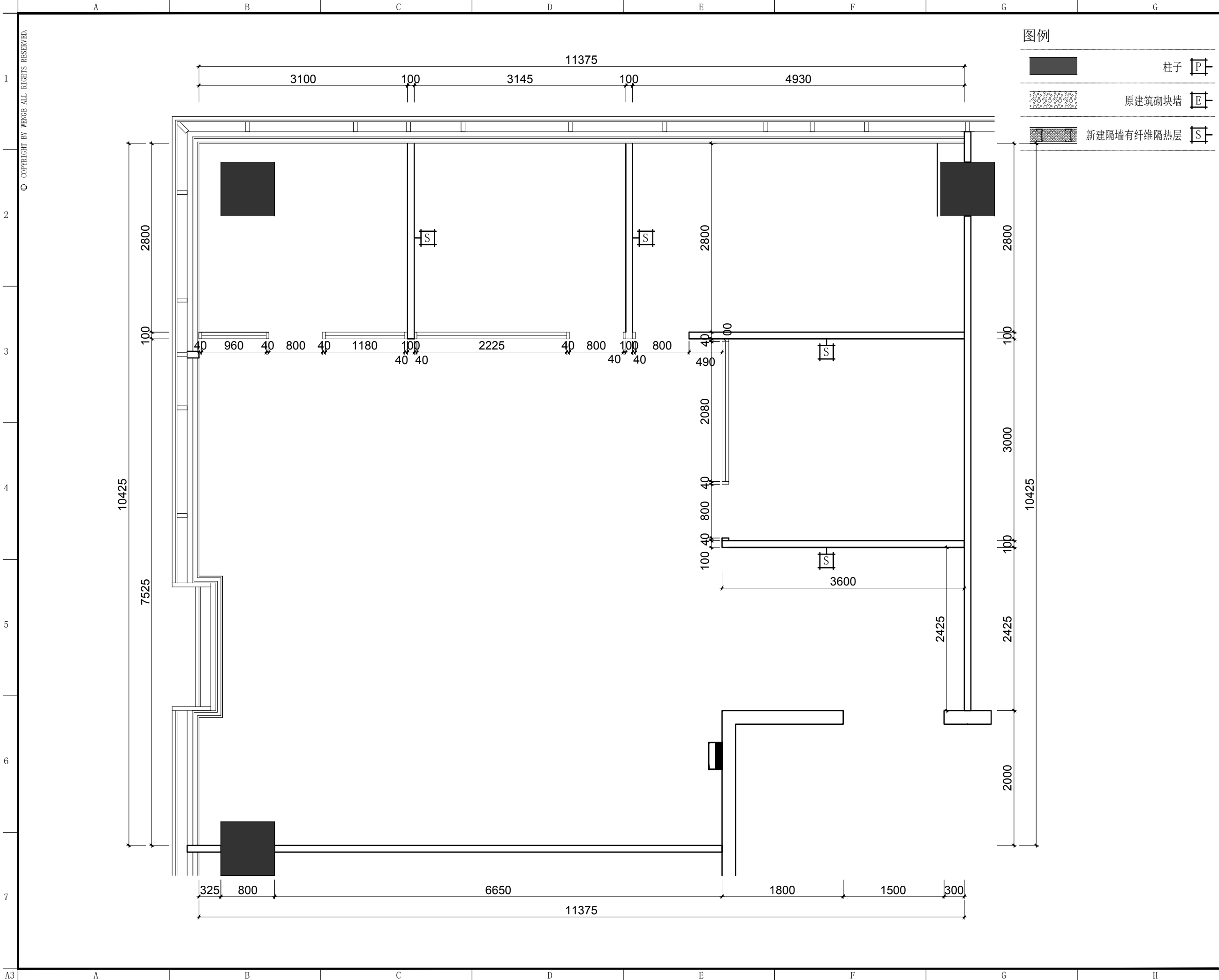
建筑 ARCHITECTURE 电气 ELECTRICAL  
结构 STRUCTURE 暖通 HEATING  
给排水 PLUMBING 工艺 CRAFT

备注: Notes  
1. 本设计图纸版权归本公司所有, 未经本公司书面同意, 不得复印。  
2. 本图纸应与说明, 工地状况, 建筑结构施工图及相关资料协调使用, 发现任何差异请立即通知设计者。  
3. 切勿擅自更改, 应以图中所注尺寸为准, 最终尺寸需在现场校对准确。  
4. 除特别说明外, 图中所有尺寸均为毫米单位。  
5. 未全出图专用章, 图纸无效。

修改 摘要 日期  
Rev. No. Brief Description Date

专业 装饰 比例 1 : 5 0 @ A 3  
阶段 施工图 日期 2 0 1 9 / 7 / 1

SHEET No. 图号  
F F - 0 1 . b  
PAGE No. 页码



图例

柱子

原建筑砌块墙

新建隔墙有纤维隔热层

DSLY DESIGN

东朔集团

东朔设计部

上海市闵行区莘松路288号4楼

4th floor, no.288, xinsong road, Shanghai

Tel:400-189 9996 http://www.shdsjt.cn

Partners

合作设计

Client

建设单位

海亮大厦

1806办公室

新建墙体定位图

东朔

超级办公室

中国。上海

DRAWING TITLE

图名

会签

建设单位代表

REPRESENTATIVE

监 理

SUPERVISOR

主任设计师

DESIGN DIRECTOR

项目负责人

PROJECT MANAGER

设 计

SIGNED BY

制 图

DRAWN BY

审 核

REVIEWED BY

建筑

ARCHITECTURE

电气

ELECTRICITY

结构

STRUCTURE

暖通

HVAC

给排水

PLUMBING

工艺

TRAFFIC

备注

Notes

1. 本设计图纸版权归本公司所有, 未经本公司书面同意, 不得复印。

2. 本图纸应与说明, 工地状况, 建筑结构施工图及有相关纸协调使用, 发现任何差异请立即通知设计者。

3. 切勿擅自更改, 应以图中所注尺寸为准, 最终尺寸需在现场校对准确。

4. 除特别说明外, 图中所有尺寸均为毫米单位。

5. 未全出图专用章, 图纸无效。

修改

摘要

日期

Rev. No.

Brief Description

Date

专业 装饰

比例

1 : 5 0 @ A 3

阶段 施工图

日期

2 0 1 9 / 7 / 1

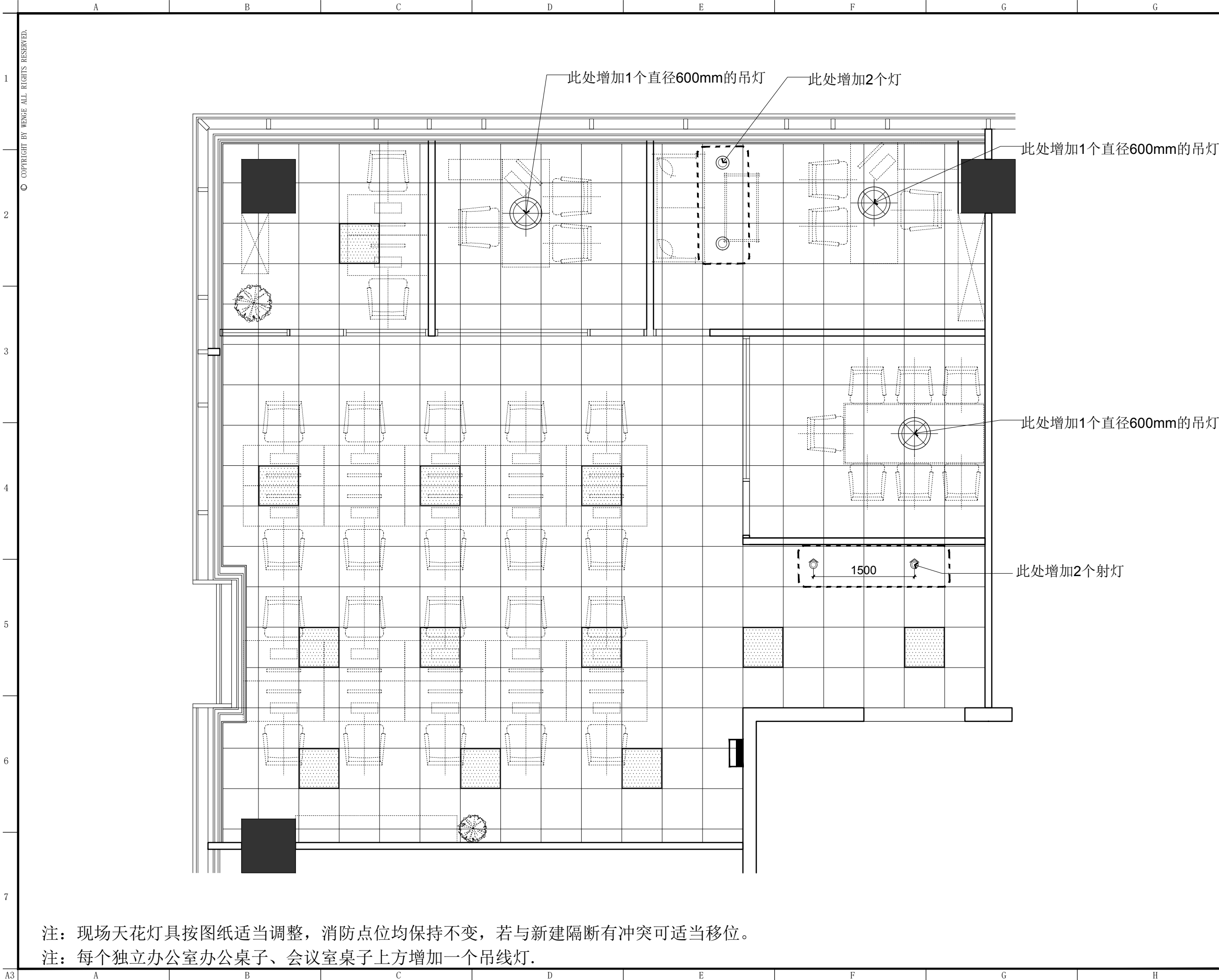
SHEET No.

图号

P W - 0 1

PAGE No.

页码



东朔集团  
东朔设计部  
上海市闵行区莘松路288号4楼  
4th floor, no.288, xinsong road, Shanghai  
Tel:400-189 9996 http://www.shdsjt.cn

Partners 合作设计

Client 建设单位

东朔 超级办公室

中国。上海

海亮大厦  
1806办公室  
天花布置平面图

DRAWING TITLE 图名

会签 SIGN  
建设单位代表 REPRESENTATIVE  
监 理 SUPERVISOR  
主任设计师 DESIGN DIRECTOR  
项目负责人 PROJECT MANAGER  
设 计 DESIGNED BY  
制 图 DRAWN BY  
审 核 REVIEWED BY

建筑 ARCHITECTURE 电气 ELECTRICAL  
结构 STRUCTURE 暖通 HEATING  
给排水 PLUMBING 工艺 CRAFT

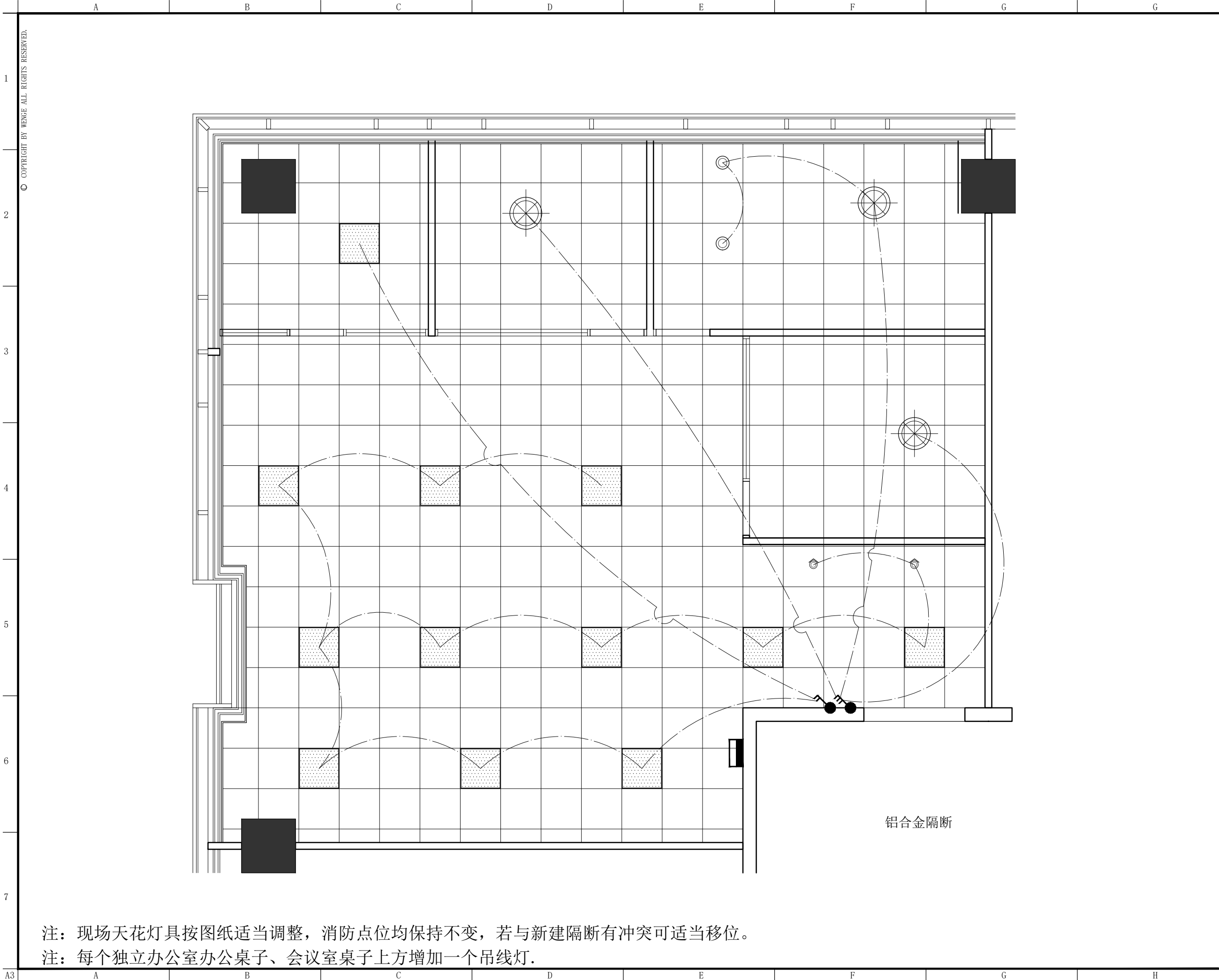
备注: Notes  
1. 本设计图纸版权归本公司所有, 未经本公司书面同意, 不得复印。  
2. 本图纸应与说明, 工地状况, 建筑结构图及相关资料协调使用, 发现任何差异请立即通知设计者。  
3. 切勿擅自更改, 应以图中所注尺寸为准, 最终尺寸需在现场校对准确。  
4. 除特别说明外, 图中所有尺寸均为毫米单位。  
5. 未全出图专用章, 图纸无效。

修改 摘要 日期  
Rev. No. Brief Description Date

专业 装饰 比例 1 : 5 0 @ A 3  
阶段 施工图 日期 2 0 1 9 / 7 / 1

SHEET No. 图号  
R C - 0 1  
PAGE No. 页码





东朔集团  
东朔设计部  
上海市闵行区莘松路288号4楼  
4th floor, no.288, xinsong road, Shanghai  
Tel:400-189 9996 http://www.shdsjt.cn

Partners 合作设计

Client 建设单位

东朔 超级办公室  
中国。上海

海亮大厦  
1806办公室  
天花灯具连线图

DRAWING TITLE 图名

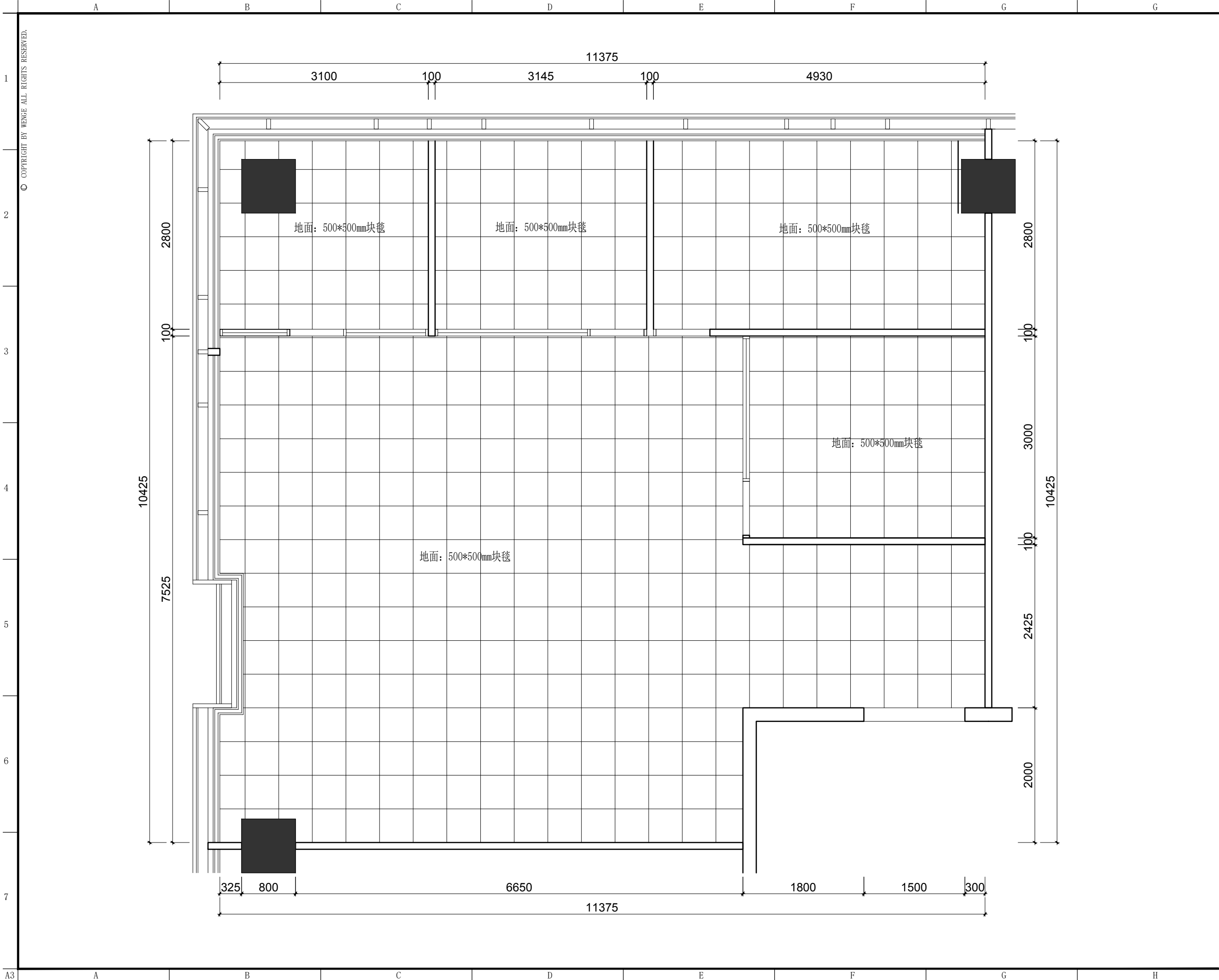
会签 SIGN  
建设单位代表 REPRESENTATIVE  
监 理 SUPERVISOR  
主任设计师 DESIGN DIRECTOR  
项目负责人 PROJECT MANAGER  
设 计 DESIGNED BY  
制 图 DRAWN BY  
审 核 CHECKED BY  
建筑 ARCHITECTURE 电气 ELECTRICAL  
结构 STRUCTURE 暖通 HEATING  
给排水 PLUMBING 工艺 CRAFT

备注: Notes  
1. 本设计图纸版权归本公司所有, 未经本公司书面同意, 不得复印。  
2. 本图纸应与说明, 工地状况, 建筑结构图及相关资料协调使用, 发现任何差异请立即通知设计者。  
3. 切勿擅自更改, 应以图中所注尺寸为准, 最终尺寸需在现场校对准确。  
4. 除特别说明外, 图中所有尺寸均为毫米单位。  
5. 未盖出图专用章, 图纸无效。

修改 摘要 日期  
Rev. No. Brief Description Date

专业 装饰 比例 1 : 5 0 @ A 3  
阶段 施工图 日期 2 0 1 9 / 7 / 1

SHEET No. 图号  
L E - 0 1  
PAGE No. 页码



东朔集团  
东朔设计部

上海市闵行区莘松路288号4楼  
4th floor, no.288, xinsong road, Shanghai  
Tel:400-189 9996 http://www.shdsjt.cn

Partners 合作设计

Client 建设单位

东朔 超级办公室

中国。上海

海亮大厦  
1806办公室  
地坪饰面图

DRAWING TITLE 图名

会签 SIGN  
建设单位代表 REPRESENTATIVE  
监 理 SUPERVISOR  
主任设计师 DESIGN DIRECTOR  
项目负责人 PROJECT MANAGER  
设 计 DESIGNED BY  
制 图 DRAWN BY  
审 核 REVIEWED BY

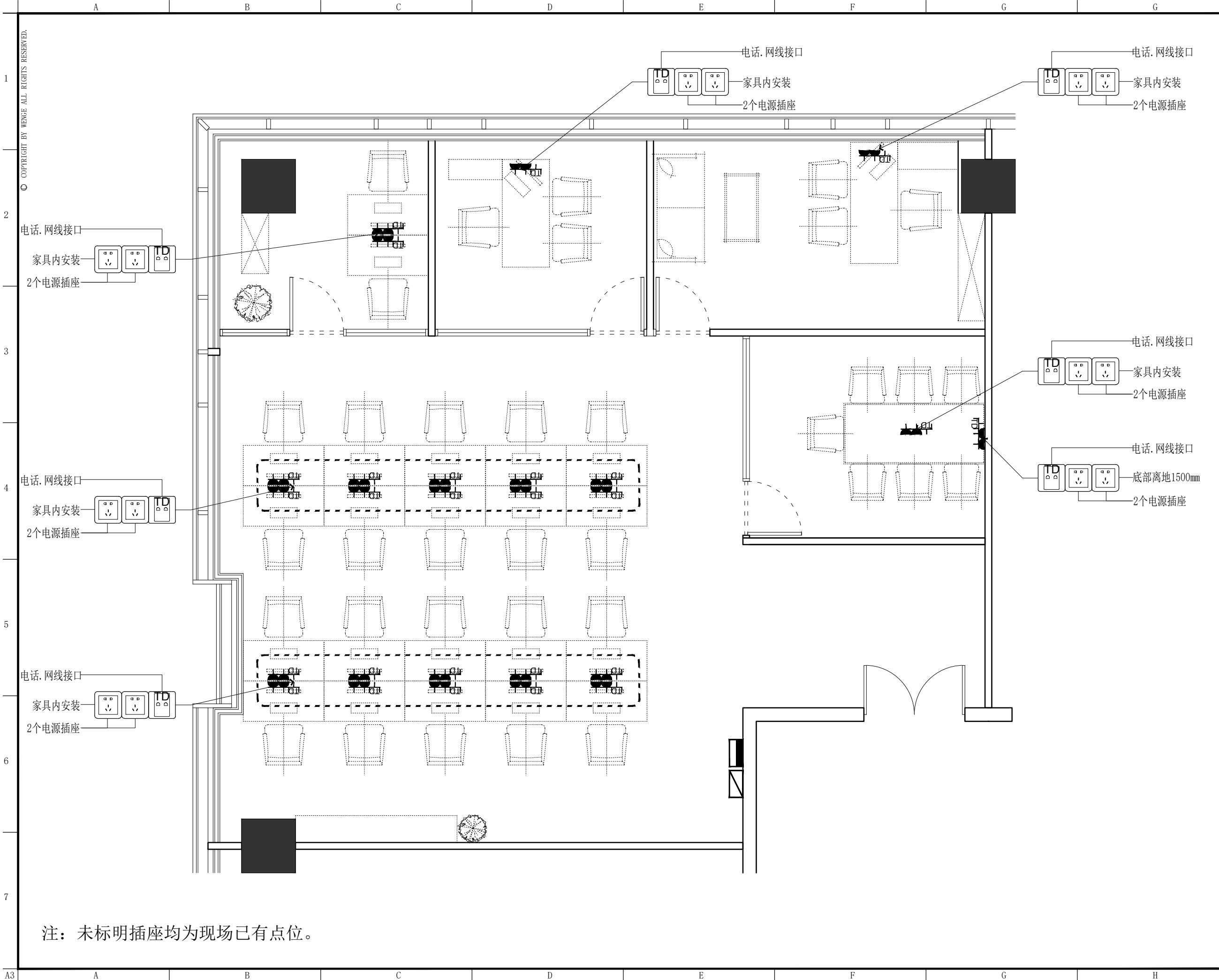
建筑 ARCHITECT 电气 ELECTRICAL  
结构 STRUCTURE 暖通 HEVAC  
给排水 PLUMBING 工艺 CRAFT

备注: Notes  
1. 本设计图纸版权归本公司所有, 未经本公司书面同意, 不得复印。  
2. 本图纸应与说明, 工地状况, 建筑结构施工图及有图照纸协调使用, 发现任何差异请立即通知设计者。  
3. 切勿擅自更改, 应以图中所注尺寸为准, 最终尺寸需在现场校对准确。  
4. 除特别注明外, 图中所有尺寸均为毫米单位。  
5. 未全出图专用章, 图纸无效。

修改 摘要 日期  
Rev. No. Brief Description Date

专业 装饰 比例 1 : 5 0 @ A 3  
阶段 施工图 日期 2 0 1 9 / 7 / 1

SHEET No. 图号  
F C - 0 1  
PAGE No. 页码

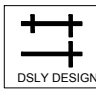


1  
2  
3  
4  
5  
6  
7

A3

A B C D E F G G

A B C D E F G H



东朔集团  
东朔设计部

上海市闵行区莘松路288号4楼  
4th floor, no.288, xinsong road, Shanghai  
Tel:400-189 9996 http://www.shdslt.cn

Partners 合作设计

Client 建设单位

东朔 超级办公室  
海亮大厦 1806办公室  
强弱电定位图

中国。上海

DRAWING TITLE 图名

会签 SIGN

建设单位代表 REPRESENTATIVE

监 理 SUPERVISOR

主任设计师 DESIGN DIRECTOR

项目负责人 PROJECT MANAGER

设 计 DESIGNED BY

制 图 DRAWN BY

审 核 REVIEWED BY

建筑 ARCHITECTURE	电气 ELECTRICAL
结构 STRUCTURE	暖通 HEATING
给排水 PLUMBING	工艺 CRAFT

备注: Notes

1. 本设计图纸版权归本公司所有, 未经本公司书面同意, 不得复印。

2. 本图纸应与说明, 工地状况, 建筑结构图及有关部门协调使用, 发现任何差异请立即通知设计者。

3. 切勿擅自更改, 应以图中所注尺寸为准, 最终尺寸需在现场校对准确。

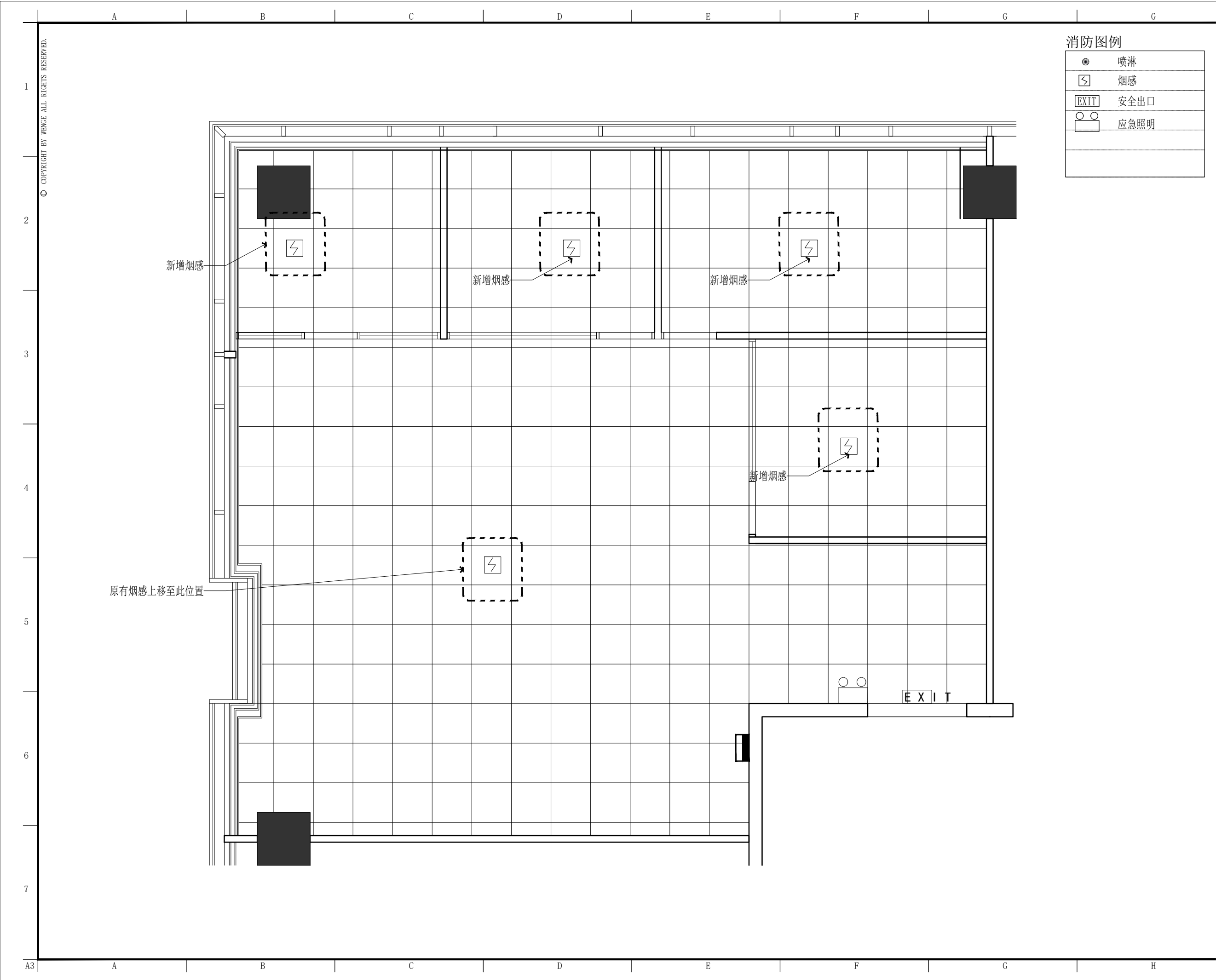
4. 除特别说明外, 图中所有尺寸均为毫米单位。

5. 未全出图专用章, 图纸无效。

修改	摘要	日期
Rev. No.	Brief Description	Date

专业 装饰	比例 1:50 @ A3
阶段 施工图	日期 2019/7/1

SHEET No.	图号
E S - 0 1	
PAGE No.	页码



消防图例

●	喷淋
⚡	烟感
EXIT	安全出口
○ ○	应急照明

东朔集团  
东朔设计部

上海市闵行区莘松路288号4楼  
4th floor, no.288, xinsong road, Shanghai  
Tel:400-189 9996 http://www.shdsjt.cn

Partners合作设计

Client建设单位

东朔 超级办公室  
中国。上海

海亮大厦  
1806办公室  
烟感布置图

DRAWING TITLE图名

会签SIGN

建设单位代表REPRESENTATIVE

监 理SUPERVISOR

主任设计师DESIGN DIRECTOR

项目负责人PROJECT MANAGER

设 计DESIGNED BY

制 图DRAWN BY

审 核CHECKED BY

建筑ARCHITECT

结构STRUCTURE

给排水PLUMBING

电气ELECTRICITY

暖通HVAC

工艺CRAFT

备注NOTES  
1. 本设计图纸版权归本公司所有，未经本公司书面同意，不得复印。  
2. 本图纸应与说明、工地状况、建筑结构施工图及有关部门协调使用，发现任何差异请立即通知设计者。  
3. 切勿擅自更改，应以图中所注尺寸为准，最终尺寸需在现场校对准确。  
4. 除特别说明外，图中所有尺寸均为毫米单位。  
5. 未画出图专用章，图纸无效。

修改REV. NO.

摘要Brief Description

日期Date

专业装饰

比例SCALE

1 : 50 @ A3

阶段施工图

日期DATE

2019 / 7 / 1

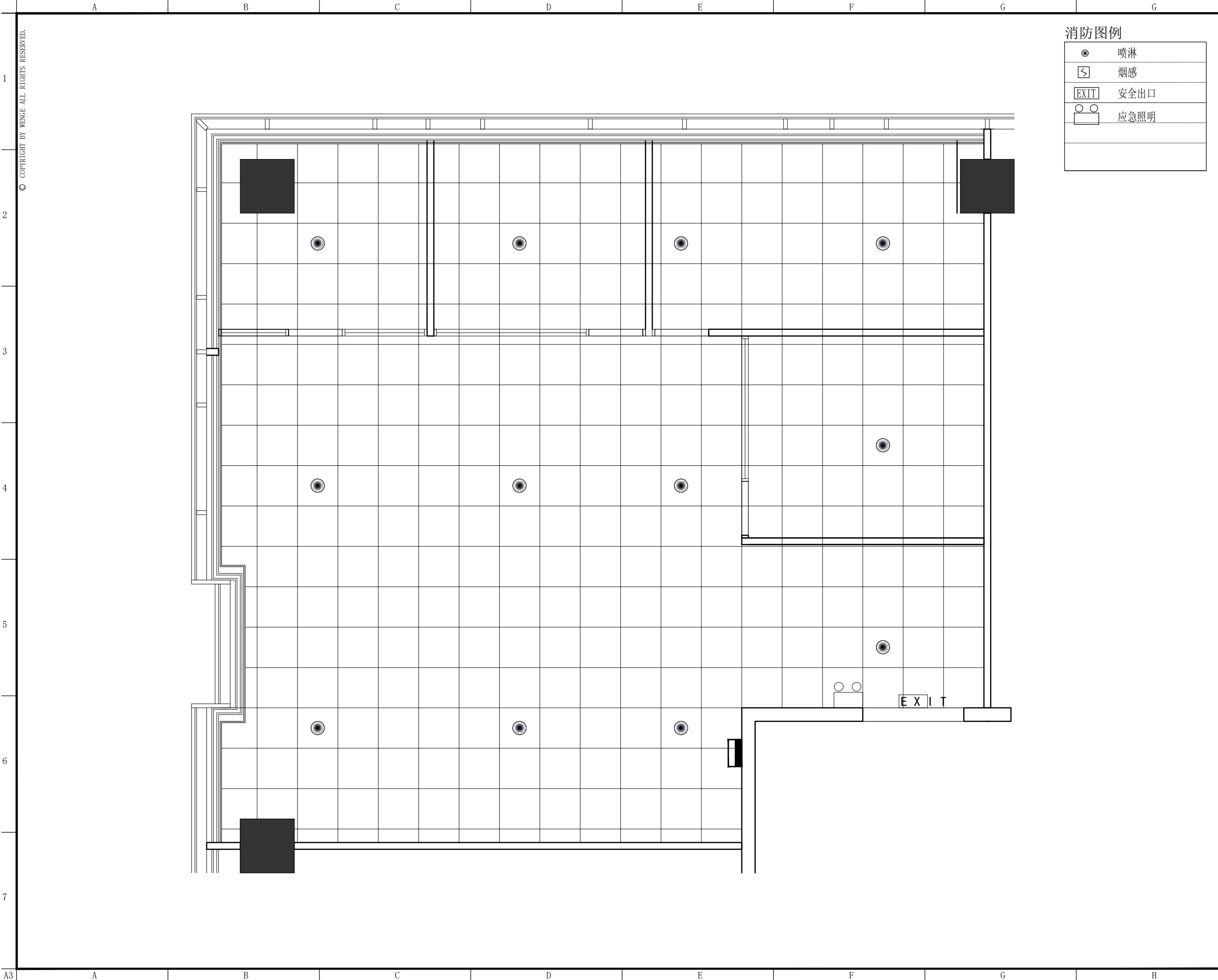
SHEET No.

图号

S P - 01

PAGE No.

页码



消防图例	
	喷淋
	烟感
	安全出口
	应急照明



东朔集团  
东朔设计部  
上海市闵行区莘松路288号4楼  
4th floor, no.288, xinsong road, Shanghai  
Tel:400-189 9996 http://www.shdsjt.cn

Partners 合作设计

Client 建设单位

东朔 超级办公室  
中国。上海

海亮大厦  
1806办公室  
喷淋布置图

DRAWING TITLE 图名

会签 SIGN  
建设单位代表 REPRESENTATIVE  
监 理 SUPERVISOR  
主任设计师 DESIGN DIRECTOR  
项目负责人 PROJECT MANAGER  
设 计 DESIGNED BY  
制 图 DRAWN BY  
审 核 REVIEWED BY

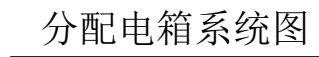
建筑 ARCHITECT	电气 ELECTRICAL
结构 STRUCTURE	暖通 HVAC
给排水 PLUMBING	工艺 CRAFT

备注: Notes  
1. 本设计图纸版权归本公司所有, 未经本公司书面同意, 不得复印。  
2. 本图纸应与说明, 工地状况, 建筑结构施工图及有关部门协调使用, 发现任何差异请立即通知设计者。  
3. 切勿擅自更改, 应以图中所注尺寸为准, 最终尺寸需在现场校对准确。  
4. 除特别说明外, 图中所有尺寸均为毫米单位。  
5. 未全出图专用章, 图纸无效。

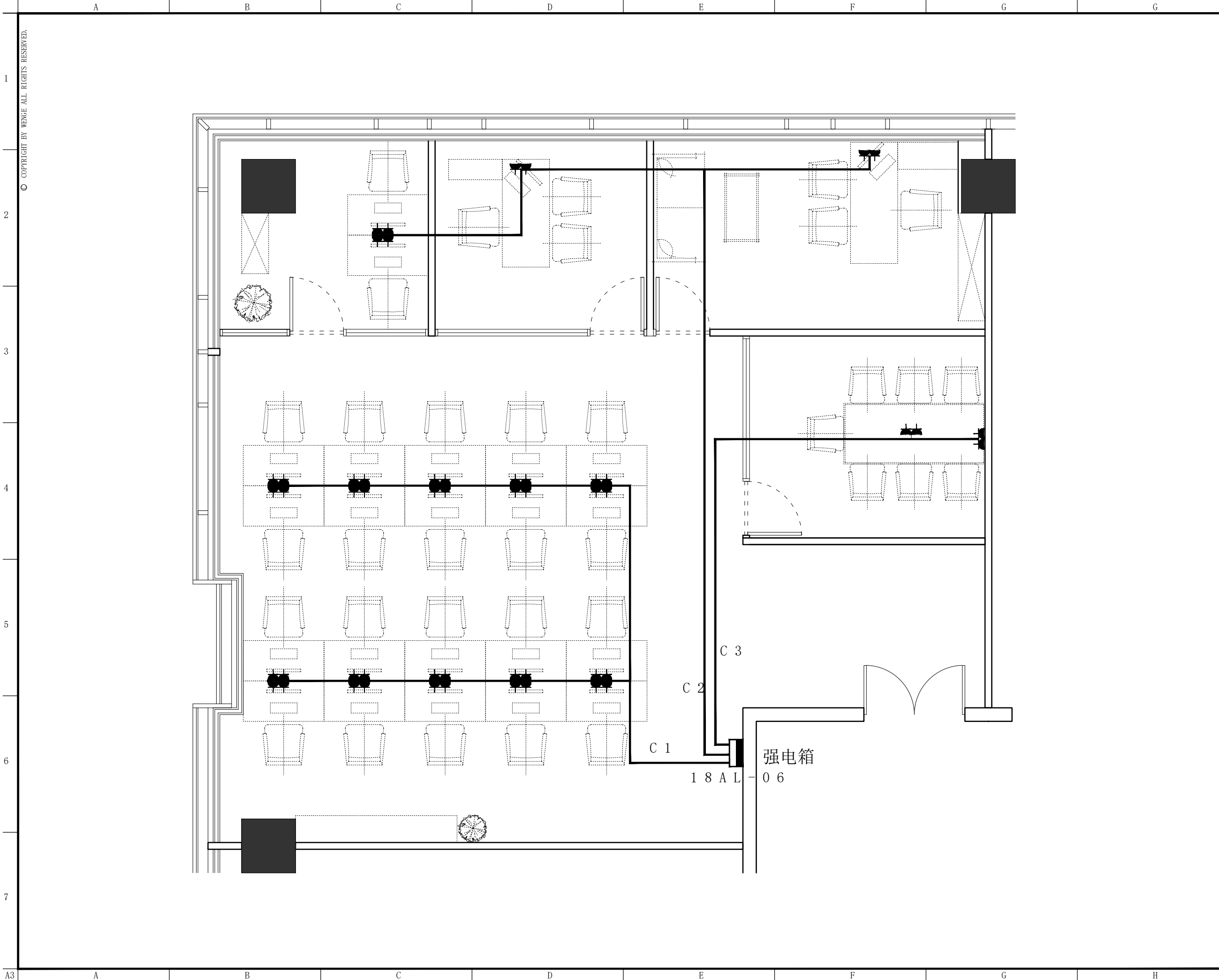
修改	摘要	日期
Rev. No.	Brief Description	Date

专业 装饰	比例	1 : 50 @ A3
阶段 施工图	日期	2019 / 7 / 1
DATE	DATE	

SHEET No. 图号  
S P - 02  
PAGE No. 页码



<div style="display: flex; align-items: center; justify-content: center;"><div style="text-align: center;"><div style="border: 1px solid black; width: 40px; height: 40px; margin: 0 auto; display: flex; align-items: center; justify-content: center;"><div style="width: 10px; height: 10px; background-color: black; margin: 0 auto;"></div></div><div style="margin-top: 5px;">DSLY DESIGN</div></div><div style="margin-left: 10px;"><div style="text-align: center;">东朔集团 东朔设计部</div><div style="font-size: 0.8em;">上海市闵行区莘松路288号4楼 4th floor, no.288, xinsong road, Shanghai Tel:400-189 9996 http://www.shdsjt.cn</div></div></div>	
<div style="display: flex; justify-content: space-between;"><div>Partners</div><div>合作设计</div></div>	
<div style="display: flex; justify-content: space-between;"><div>Client</div><div>建设单位</div></div>	
<div style="display: flex; align-items: center; justify-content: center;"><div style="writing-mode: vertical-rl; font-size: 2em; font-weight: bold;">东朔 超级办公室</div><div style="margin-left: 20px; writing-mode: vertical-rl; font-size: 1.5em;">上海 中国</div></div>	
<div style="display: flex; align-items: center; justify-content: center;"><div style="writing-mode: vertical-rl; font-size: 2em; font-weight: bold;">海亮大厦 1806办公室</div><div style="margin-left: 20px; writing-mode: vertical-rl; font-size: 1.5em;">电气系统图</div></div>	
<div style="display: flex; justify-content: space-between;"><div>DRAWING TITLE</div><div>图名</div></div>	
<div>会签 SIGN</div>	
<div>建设单位代表 REPRESENTATIVE</div>	
<div>监 理 SUPERVISOR</div>	
<div>主任设计师 DESIGN DIRECTOR</div>	
<div>项目负责人 PROJECT MANAGER</div>	
<div>设 计 DESIGNED BY</div>	
<div>制 图 DRAWN BY</div>	
<div>审 核 CHECKED BY</div>	
<div style="display: flex; justify-content: space-between;"><div>建筑 ARCHITECT</div><div>电气 ELECTRICITY</div></div>	
<div style="display: flex; justify-content: space-between;"><div>结构 STRUCTURE</div><div>暖通 HVAC</div></div>	
<div style="display: flex; justify-content: space-between;"><div>给排水 ADWW</div><div>工艺 CRAFT</div></div>	
<div>备注: Notes</div>	
<div>1. 本设计图版权归本公司所有, 未经本公司书面同意, 不得复印。</div>	
<div>2. 本图仅应与说明、工地状况、建筑结构设计及有关图纸协调使用, 发现任何差异请立即通知设计者。</div>	
<div>3. 切勿盲目圈线, 应以图中所注尺寸为准, 最终尺寸需在现场校对准确。</div>	
<div>4. 除特别注明外, 图中所有尺寸均为毫米单位。</div>	
<div>5. 未查出图专用章, 图纸无效。</div>	
<div style="display: flex; justify-content: space-between;"><div>修改</div><div>摘要</div><div>日期</div></div>	
<div style="display: flex; justify-content: space-between;"><div>Rev. No.</div><div>Brief Description</div><div>Date</div></div>	
<div style="display: flex; justify-content: space-between;"><div>专业 PROFC</div><div>装饰</div><div>比例 SCALE</div><div>1 : 5 0 @ A 3</div></div>	
<div style="display: flex; justify-content: space-between;"><div>阶段 STAGE</div><div>施工图</div><div>日期 DATE</div><div>2 0 1 9 / 7 / 1</div></div>	
<div style="display: flex; justify-content: space-between;"><div>SHEET No.</div><div>图号</div></div>	
<div style="text-align: center; font-size: 1.5em; font-weight: bold;">E S - 0 1</div>	
<div style="display: flex; justify-content: space-between;"><div>PAGE No.</div><div>页码</div></div>	



© COPYRIGHT BY WENGE ALL RIGHTS RESERVED.



东朔集团  
东朔设计部  
上海市闵行区莘松路288号4楼  
4th floor, no.288, xinsong road, Shanghai  
Tel:400-189 9996 http://www.shdsjt.cn

Partners 合作设计

Client 建设单位

东朔 超级办公室  
中国。上海

海亮大厦  
1806办公室  
强电线路图

DRAWING TITLE 图名

会签 SIGN  
建设单位代表 REPRESENTATIVE  
监 理 SUPERVISOR  
主任设计师 DESIGN DIRECTOR  
项目负责人 PROJECT MANAGER  
设 计 DESIGNED BY  
制 图 DRAWN BY  
审 核 CHECKED BY

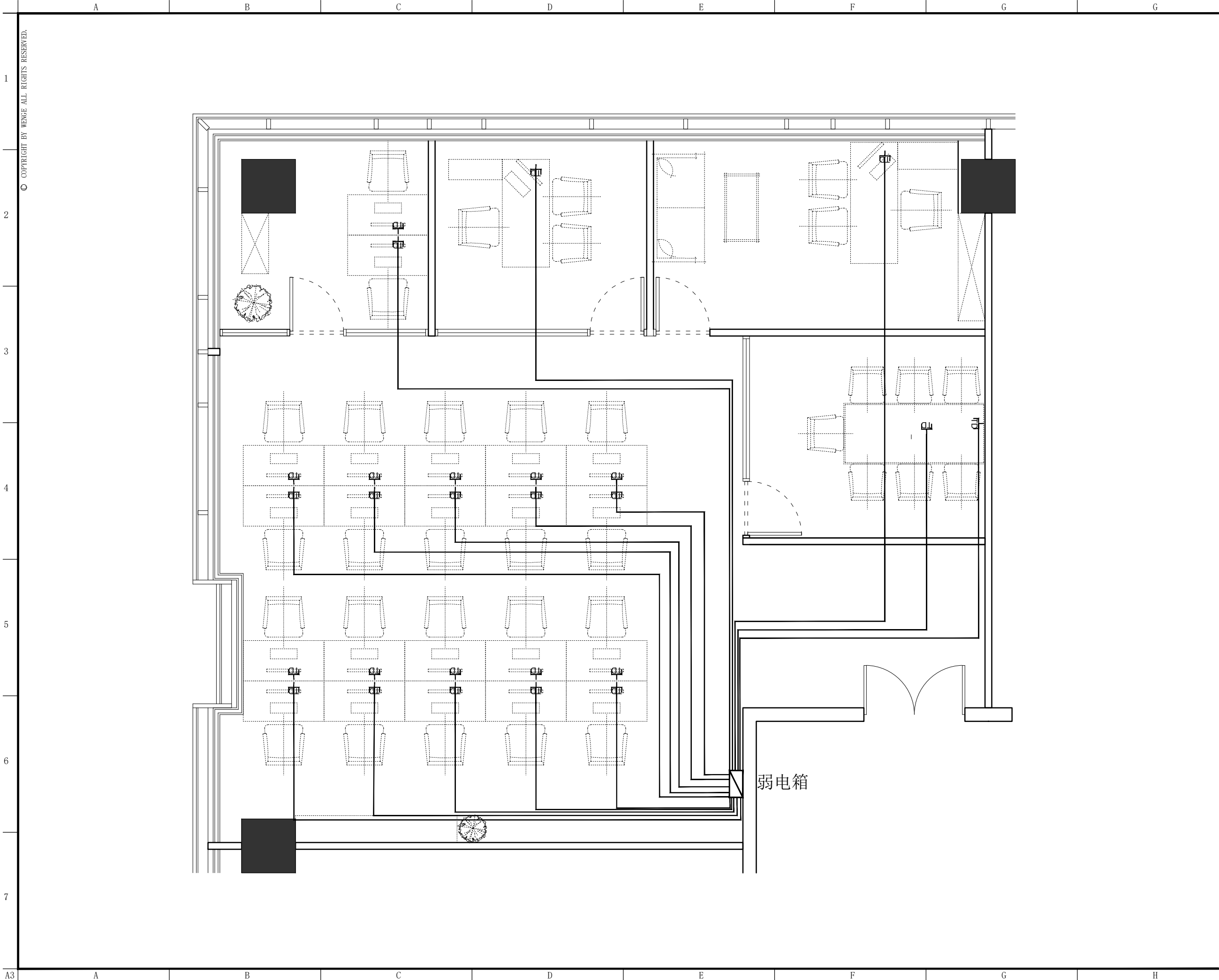
建筑 ARCHITECT	电气 ELECTRICAL
结构 STRUCTURE	暖通 HVAC
给排水 PLUMBING	工艺 CRAFT

备注: Notes  
1. 本设计图纸版权归本公司所有, 未经本公司书面同意, 不得复印。  
2. 本图纸应与说明, 工地状况, 建筑结构施工图及有图协调使用, 发现任何差异请立即通知设计者。  
3. 切勿擅自更改, 应以图中所注尺寸为准, 最终尺寸需在现场校对准确。  
4. 除特别说明外, 图中所有尺寸均为毫米单位。  
5. 未全出图专用章, 图纸无效。

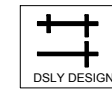
修改	摘要	日期
Rev. No.	Brief Description	Date

专业 装饰	比例 1 : 5 0 @ A 3
阶段 施工图	日期 2 0 1 9 / 7 / 1

SHEET No.	图号
E S - 0 2	
PAGE No.	页码



© COPYRIGHT BY WENGE ALL RIGHTS RESERVED.



东朔集团  
东朔设计部  
上海市闵行区莘松路288号4楼  
4th floor, no.288, xinsong road, Shanghai  
Tel:400-189 9996 http://www.shdsjt.cn

Partners 合作设计

Client 建设单位

东朔 超级办公室  
中国。上海

海亮大厦  
1806办公室  
弱电线路图

DRAWING TITLE 图名

会签 SIGN  
建设单位代表 REPRESENTATIVE  
监 理 SUPERVISOR  
主任设计师 DESIGN DIRECTOR  
项目负责人 PROJECT MANAGER  
设 计 DESIGNED BY  
制 图 DRAWN BY  
审 核 REVIEWED BY

建筑 ARCHITECT	电气 ELECTRICAL
结构 STRUCTURE	暖通 HEATING
给排水 PLUMBING	工艺 CRAFT

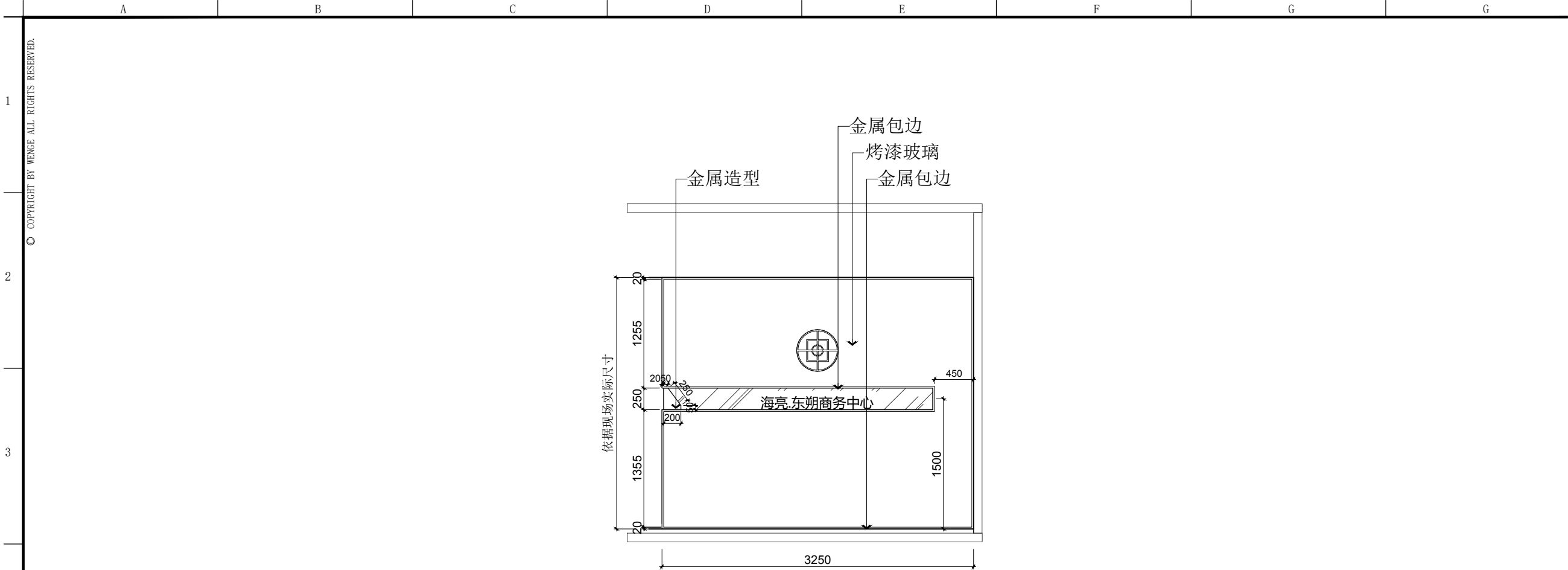
备注 NOTES  
1. 本设计图纸版权归本公司所有, 未经本公司书面同意, 不得复印。  
2. 本图纸应与说明, 工地状况, 建筑结构施工图及有关部门协调使用, 发现任何差异请立即通知设计者。  
3. 切勿擅自更改, 应以图中所注尺寸为准, 最终尺寸需在现场校对准确。  
4. 除特别说明外, 图中所有尺寸均为毫米单位。  
5. 未全出图专用章, 图纸无效。

修改	摘要	日期
Rev. No.	Brief Description	Date

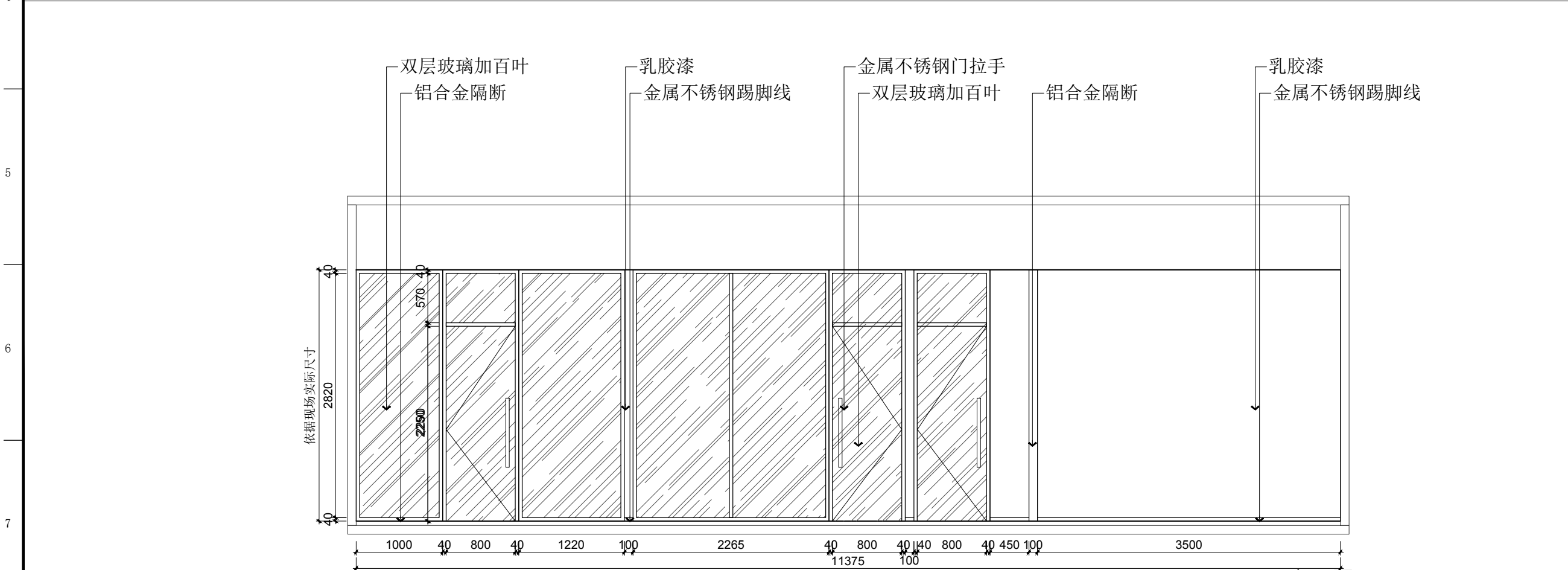
专业 装饰	比例	1 : 50 @ A3
阶段 施工图	日期	2019 / 7 / 1
图号	E S - 03	
图号	PAGE No.	

图号  
E S - 03  
图号  
PAGE No.





0 1 立面图



0 2 立面图



东朔集团  
东朔设计部

上海市闵行区莘松路288号4楼  
4th floor, no.288, xinsong road, Shanghai  
Tel:400-189 9996 http://www.shdsjt.cn

Partners 合作设计

Client 建设单位

东朔 超级办公室

中国。上海

海亮大厦  
1806办公室  
01-02立面图

DRAWING TITLE 图名

会签 SIGN

建设单位代表 REPRESENTATIVE

监 理 SUPERVISOR

主任设计师 DESIGN DIRECTOR

项目负责人 PROJECT MANAGER

设 计 DESIGNED BY

制 图 DRAWN BY

审 核 REVIEWED BY

建筑 ARCHITECTURE

结构 STRUCTURE

给排水 PLUMBING

电气 ELECTRICAL

暖通 HEATING

工艺 CRAFT

备注 NOTES

1. 本设计图纸版权归本公司所有, 未经本公司书面同意, 不得复印。

2. 本图纸应与说明, 工地状况, 建筑结构图及有关部门协调使用, 发现任何差异请立即通知设计者。

3. 切勿擅自更改, 应以图中所注尺寸为准, 最终尺寸需在现场校对准确。

4. 除特别说明外, 图中所有尺寸均为毫米单位。

5. 未全出图专用章, 图纸无效。

修改 摘要 日期

专业 装饰 比例 1 : 5 0 @ A 3

阶段 施工图 日期 2 0 1 9 / 7 / 1

SHEET No. 图号  
E L - 0 1  
PAGE No. 页码